

# セレスコ社 ワイヤ式リニアモジュール

- 長距離
- どのようなロータリーセンサも組み込み可能
- 組み込み済み、モジュール単体での提供可能

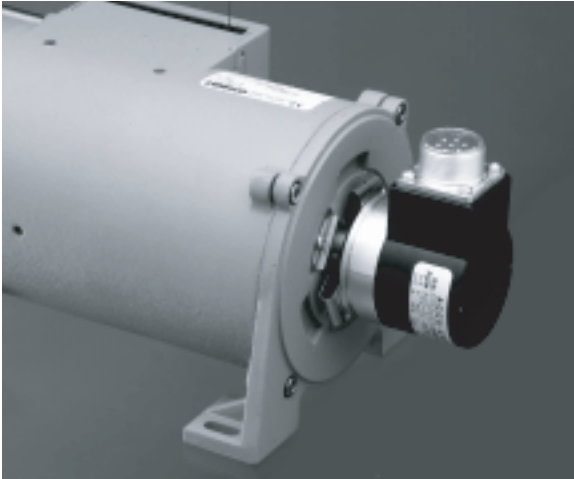
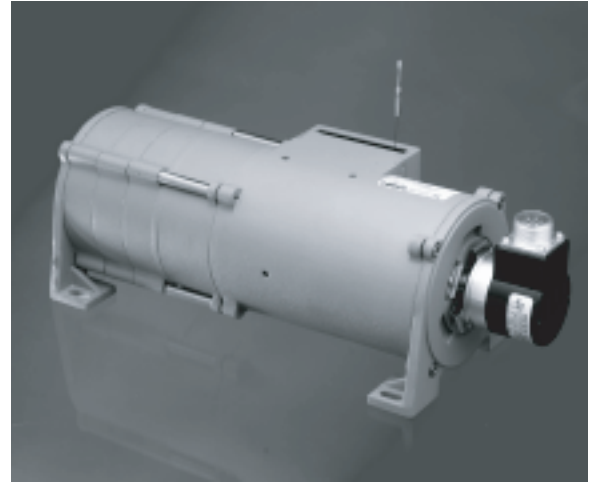
## 仕様:

### 概要

計測範囲:	0-600 ~ 0-1700 インチ, ①参照
1回転の移動量:	1 turn = 12.6 インチ, ②③参照
精度	
通常	0.02% f.s., 計測範囲の0.04%
最高	0.001 in. (0.03 mm)
再現性	計測範囲の0.02%
ワイヤ材質	ナイロン被覆ステンレス, ステンレス, ④参照
外装材質	アルミニウム, ステンレス, ⑤参照
センサシャフトとの結合	フレキシブルカップリング
最大許容トルク	1.0 in-lbs.
最大加速度(巻戻り時)	⑦参照
最大速度	⑥参照
重量, アルミニウム(ステンレス)外装	14 lbs. (28 lbs.), 最大

EXTENDED RANGE

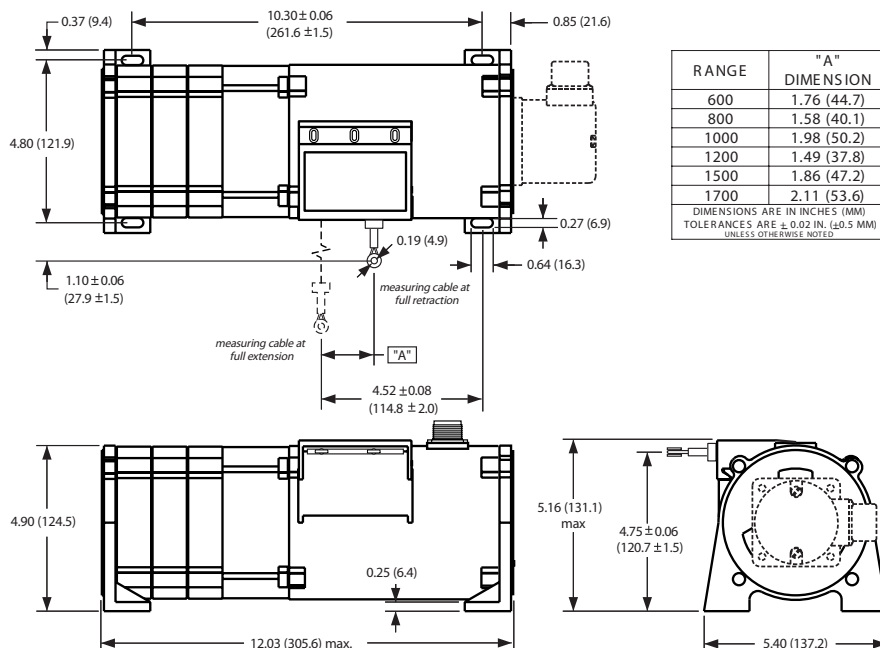
# PT9600



PT9600  
shown mated  
to an EPC  
Encoder  
for  
long - range  
applications

PT9600-長距離用は1700インチ(43m)までのリニアな位置または速度が計測できます。必要としている出力形態と分解能を持ったロータリーセンサを組み込み、ワイヤを被測定物に取付けるだけの取扱いで容易に計測できます。

取付け簡単、コンパクトボディに長い計測範囲、ワイヤ式なのでアライメント調整が不要等の利点があり、またモジュール単体のみでなくセンサを組み込み校正した状態でも提供できます。



**celesco**

Celesco Transducer Products, Inc.  
www.celesco.com • info@celesco.com

