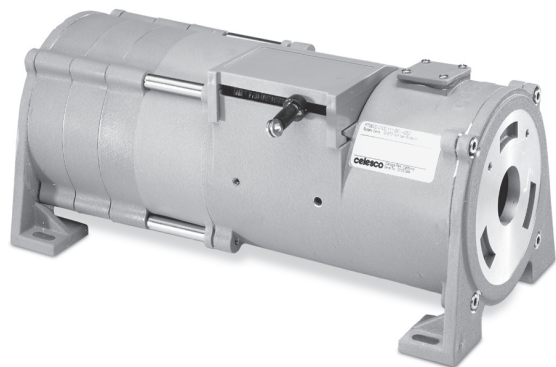


ほぼ全てのエンコーダに対応(長距離)
計測範囲: 0-600 ~ 0-1700 インチ
組込み済み、モジュール単体での提供可能

PT9600



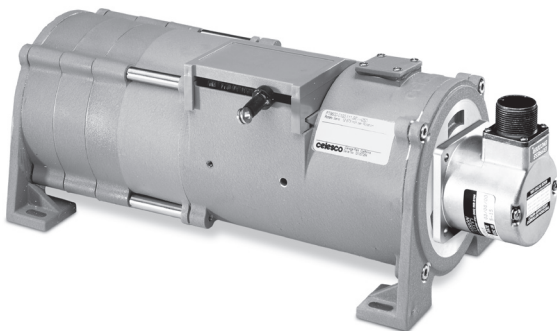
PT 9600はほとんどのエンコーダに対応するためコストダウンに繋がります。長距離用に設計されているので、様々な場面でお使いいただけます。

柔軟性があり取付も簡単で、ご注文の時は計測範囲とワイヤ張力、取付け口をお選び頂くだけです。取付ツールともご一緒に提供致します。モジュール単体だけでなくセンサを組み込んだ状態でのお渡しも可能です。

仕様概要:

概要	
計測範囲	0-600 ~ 0-1700 インチ
1回転の移動量	12.6 インチ/回転, オーダーシート参照
精度	
標準	0.02%f.s., 計測範囲の0.04%最大±1/2パルス
最高	0.001 (0.03 mm)
再現性	計測範囲の± 0.02% 最大±1/2パルス
ワイヤ材質	ナイロン被覆ステンレス
外装材質	パウダー塗装アルミニウム
センサシャフトとの結合	アルミニウムフレキシブル
最大許容トルク	1.0 in-lbs
最大巻戻り加速度	オーダーシート参照
最大速度	オーダーシート参照
質量、アルミニウム(ステンレス)外装	6,3kg (最大12,6kg)

環境
使用温度範囲 -40° ~ 90°C



オーダー情報:

モデルナンバー:

PT9600 - - - - -
オーダーコード: R A B C D

サンプルモデルナンバー:
PT9600 - 1500 - 111 - F01

Ⓑ 長さ: 1500 インチ
 Ⓐ 外装: アルミニウム
 Ⓒ ワイヤ方向: 前
 Ⓓ 回転センサ取付スタイル: F01 (2.5インチ sq. 丸)

» 再注文時に型番が見当たらない場合、お問い合わせください。

計測範囲/1回転移動量:

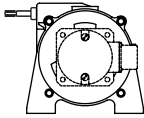
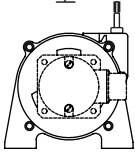
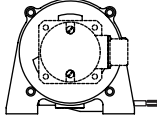
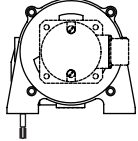
Ⓑ オーダーコード:	0600	0800	1000	1200	1500	1700
計測範囲:	600インチ	800インチ	1000インチ	1200インチ	1500インチ	1700インチ
ワイヤ張力(±35%):	764g	679g	566g	538g	509g	481g
ワイヤ材質:	.034インチ ナイロン被覆 ステンレス	.019インチ ナイロン被覆 ステンレス	.019インチ ナイロン被覆 ステンレス	.019インチ ナイロン被覆 ステンレス	.014-in. dia. ナイロン被覆 ステンレス	.014インチ ナイロン被覆 ステンレス
アルミニウム外装, 1回転 =	12.673 ± .010インチ	12.626 ± .010インチ	12.626 ± .010インチ	12.626 ± .010インチ	12.613 ± .010インチ	12.613 ± .010インチ
ステンレス外装, 1回転 =	12.579 ± .010インチ	12.532 ± .010インチ	12.532 ± .010インチ	12.532 ± .010インチ	12.519 ± .010インチ	12.519 ± .010インチ

PT9600・・・ワイヤ式リニアモジュール

外装材質:

① オーダーコード:	1	3
外装材質:	パウダー塗装アルミニウム	303ステンレス
最大巻戻り加速度:	1G	0.33G
最大速度:	60インチ/秒	20インチ/秒

ワイヤ引出し方向

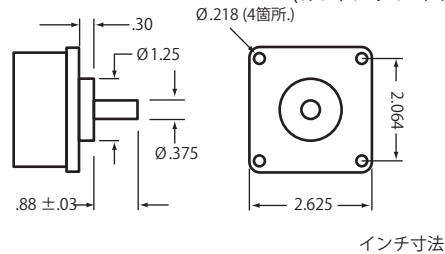
② オーダーコード:	1	2	3	4
	前	上	後	下
				

回転センサの取付口スタイル:

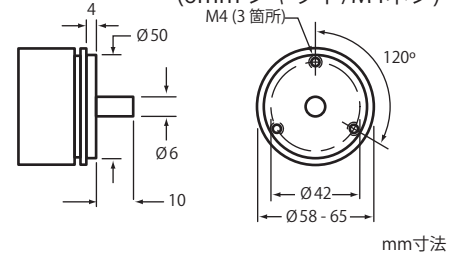
③ オーダーコード:	F01	F02	S01	S02	S04
	2.5インチフランジマウント 3/8インチシャフト	2インチフランジマウント 3/8インチシャフト	サーボマウント 6mm シャフト M4取付ネジ	サーボマウント 10mm シャフト M4取付ネジ	サーボマウント 10mm シャフト M3取付ネジ

注意: お手持ちのエンコーダの品番がない場合、お問い合わせ下さい。

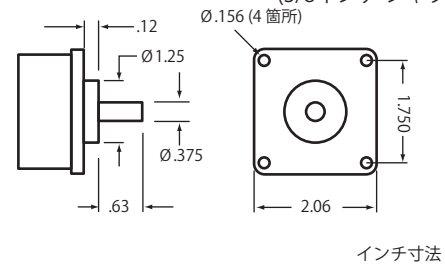
F01- 2½インチ フランジマウント
(3/8インチシャフト)



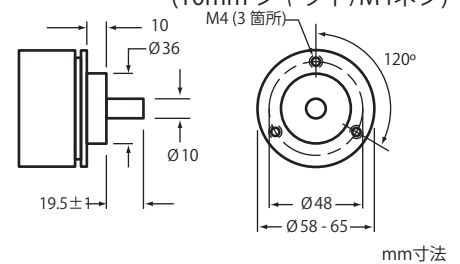
S01 - サーボマウント
(6mm シャフト/M4ネジ)



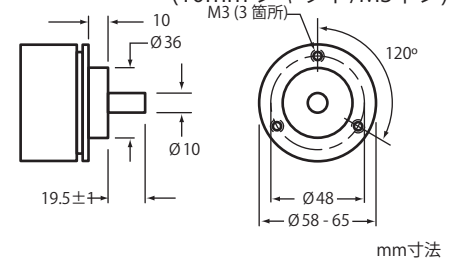
F02- 2インチ フランジマウント
(3/8インチシャフト)



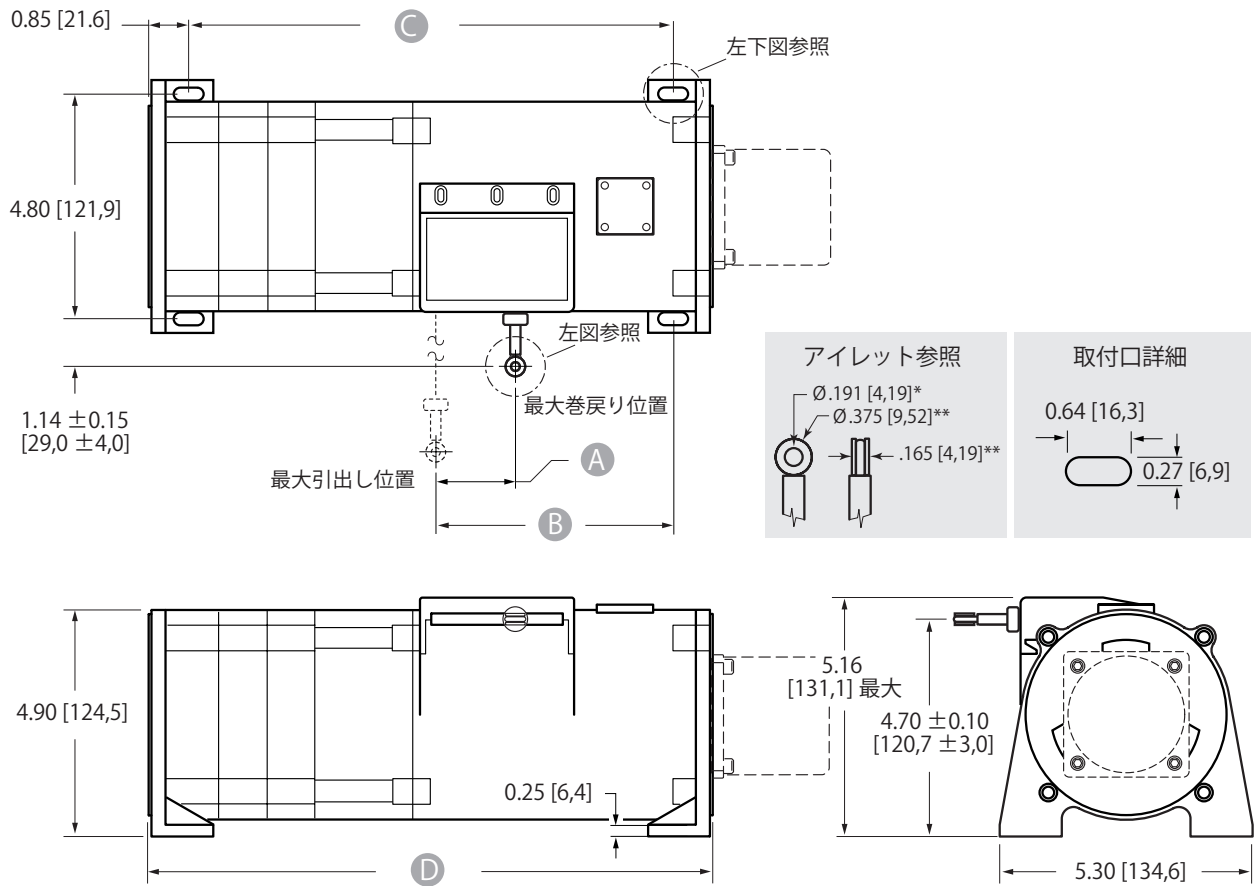
S02 - サーボマウント
(10mm シャフト/M4ネジ)



S04 - サーボマウント
(10mm シャフト/M3ネジ)



外形寸法



計測範囲

	600インチ	800インチ	1000インチ	1200インチ	1500インチ	1700インチ
A	1.76 [44,7]	1.58 [40,1]	1.98 [50,2]	1.49 [37,8]	1.86 [47,2]	2.11 [53,6]
B	4.52 ±0.15 [114,8 ±4,0]					
C	10.40 ±0.08 [264,2 ±2,0]					
D	12.15 [308,6] 最大					

インチ [mm]
許容値は 0.03 インチ [0.5 mm]

* 許容値 = +.005 - .001 [+0.13 - 0.03]
** 許容値 = +.005 - .005 [+0.13 - 0.13]



本社：〒270-1359 千葉県印西市木刈6-20-13
東京営業所：〒103-0023 東京都中央区日本橋本町1-1-3
TEL 03-5200-2201
FAX 03-5200-2212

version:4.0 last updated:April 16, 2013