

PT8510

工業用（短・中距離用）

0...5, 0...10 VDC出力

計測範囲は60インチ（1524mm）まで対応

アルミニウム、ステンレス製の外装

VLSオプションフリーリリース（放してもOK、壊れにくい）

IP68・NEMA6規格



仕様概要

計測範囲	0~50.8mmから0~1524mm
出力	0~5, 0~10, -5~+5, -10~+10 VDC
精度	オーダーシート参照
再現性	± 0.05% f.s.
分解能	無限小
ワイヤ材質	ナイロン被覆、ステンレス、サーモプラスチック
外装材質	アルミニウム、ステンレス
センサ	プラスチック精密ポテンショメータ
ポテンショメータ寿命	オーダーシート参照
最大巻戻り加速度	オーダーシート参照
質量、アルミニウム(ステンレス) 外装	1.4kg(最大2.8)kg

電気仕様

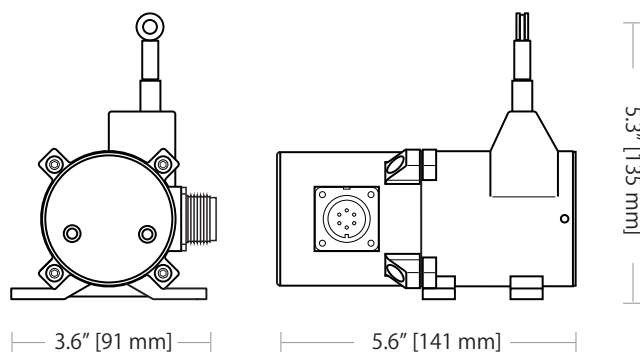
入力電圧	オーダーシート参照
入力電流	最大10 mA
出力インピーダンス	最大1000 Ω
出力負荷	5000 Ω
ゼロ点、スパン調整	オーダーシート参照

電磁両立性（EMC指令89/336/EEC）

電磁エミッション/耐性 EN50081-2 / EN50082-2

環境

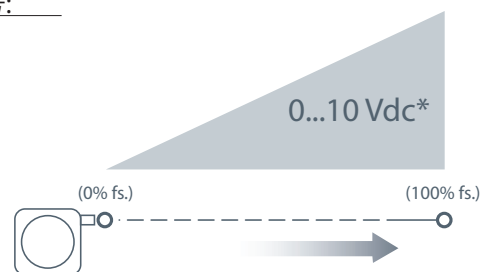
保護環境	NEMA 4/4X/6, IP 67/68
使用温度範囲	-40° ~ 90°C
振動	2000 Hzに対して10G'sまで



PT8510は14.5~40VDCの入力電圧を選択した電圧出力に変換することができ、工場内や過酷な環境下においてリニアな位置計測に最適な変位計です。最大計測は60インチ（1524mm）で4つの出力オプションを持っています（0~10、0~5、-10~10、-5~5VDC）。

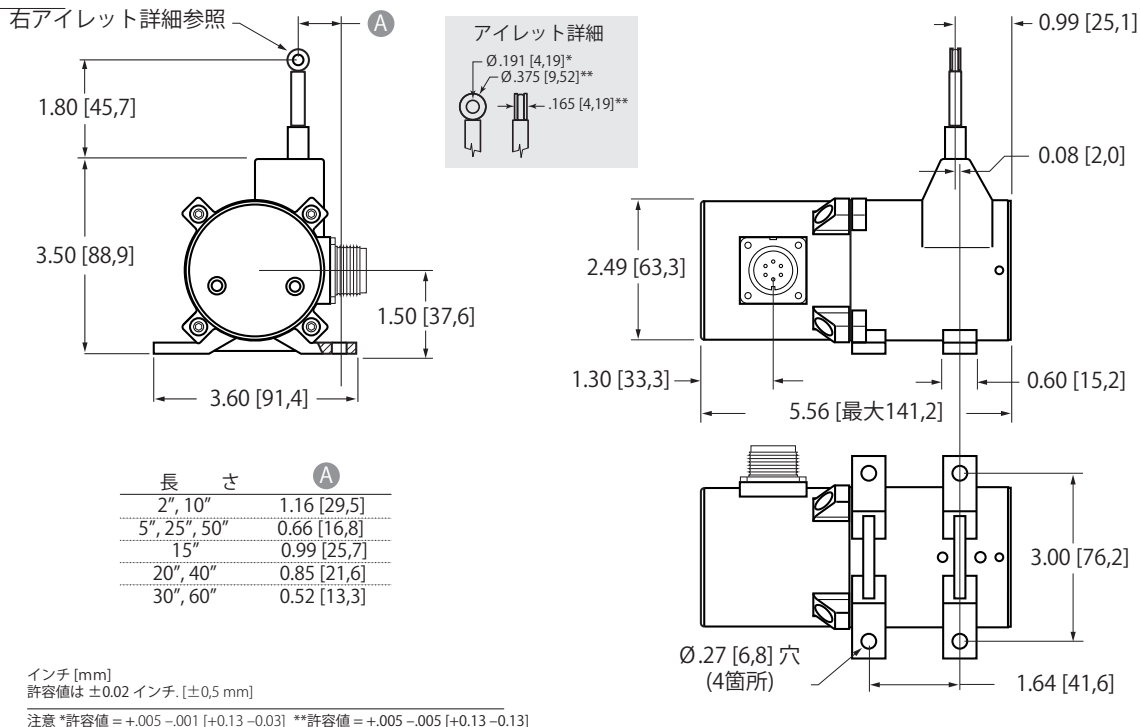
またPT8510の保護構造は、IP67とNEMA4規格で、取付け簡単、コンパクトなボディー、ワイヤ式でアライメント調整不要といった利点があります。

出力信号: _____



*他の出力オプション: 0~5, -5~+5, +10~-10Vdc

外形寸法:



オーダーコード:

モデルナンバー:

PT8510-
オーダーコード: R A B C D E F G

サンプルモデルナンバー:
PT8510-0030-111-1110

- R 長さ: 30インチ
- A 外装材質: アルミニウム
- B ワイヤ: .034ナイロン被覆ステンレス
- E 出力: 0...10 vdc
- F 配線: 6ピンプラスチックコネクタ
- G ワイヤオプション: スタンダードワイヤガイド

計測範囲:

R オーダーコード:	0002	0005	0010	0015	0020	0025	0030	0040	0050	0060
計測範囲:	50.8mm	127mm	254mm	381mm	508mm	635mm	762mm	1016mm	1270mm	1524mm
精度(%off.s.):	0.28%	0.28%	0.18%	0.18%	0.18%	0.18%	0.18%	0.15%	0.15%	0.15%
ポテンシオメータ寿命*:	2.5 x 10 ⁶	2.5 x 10 ⁶	5 x 10 ⁵	5 x 10 ⁵	5 x 10 ⁵	5 x 10 ⁵	5 x 10 ⁵	2.5 x 10 ⁵	2.5 x 10 ⁵	2.5 x 10 ⁵

*ポテンシオメータ寿命はワイヤをフルストロークで往復させた状態において、精度低下が発生した最低回数としております。

外装材質・ワイヤ張力:

A オーダーコード:	1	5	2	3	6	4	8	7	9
外装材質:	アルミニウム			303 ステンレス			316 ステンレス		
ワイヤ張力:	standard	medium	high	standard	medium	high	standard	medium	high
最大加速度:	15 G	25 G	40 G	6 G	12 G	18 G	6 G	12 G	18 G

ワイヤ張力オプション	Range:	2 in.	5 in.	10 in.	15 in.	20 in.	25 in.	30 in.	40 in.	50 in.	60 in.
	Standard:	39 oz.	16 oz.	39 oz.	26 oz.	20 oz.	16 oz.	13 oz.	20 oz.	16 oz.	13 oz.
	Medium:	65 oz.	26 oz.	65 oz.	43 oz.	33 oz.	26 oz.	22 oz.	33 oz.	26 oz.	22 oz.
	High:	116 oz.	47 oz.	116 oz.	77 oz.	60 oz.	47 oz.	40 oz.	60 oz.	47 oz.	40 oz.

許容値: ± 50%

オーダーコード: _____

ワイヤ仕様:

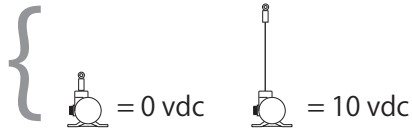
⑥ オーダーコード:	1	2	3	4
	0.034インチナイロン被覆 ステンレス	0.047インチステンレス	0.062インチ サーマ プラスチック	0.031インチステンレス
	全ての計測範囲に対応	5,15,20,25,30インチモデルのみ	30インチモデルまで	40,50,60インチモデルのみ

出力信号:

⑦ オーダーコード:	1	2	3	4	5	6	7	8
出力信号オプション:	0...10 VDC	10...0 VDC	0...5 VDC	5...0 VDC	-10...+10 VDC	+10...-10 VDC	-5...+5 VDC	+5...-5 VDC
入力電圧:	14.5 - 40 vdc		10.5 - 40 vdc		14.5 - 40 vdc		10.5 - 40 vdc	
スパンアジャストメント:	50% off セットスパン				75% off セットスパン			
ゼロアジャストメント:	ゼロから50%f.s.				ゼロから25%f.s.			

例:

オーダーコード = 1 = 0...10 vdc



コネクタ:

⑧ オーダーコード:	1	2	3	4
	6ピン-プラスチックコネクタ メーティングコネクタ付 IP 67, NEMA 4X**6	3 m 防水ケーブル IP 67, NEMA 4X**, 6	6ピン-メタルコネクタ メーティングコネクタ付 IP 65, NEMA 4	7.5 m シールドケーブル IP 67, NEMA 6
	 1/2 - 5/16" [14 - 8 mm] ケーブル径 最大16 AWGサイズ コネクタ: MS3102E-14S-6P メーティングプラグ: MS3106E-14S-6S	 10 ft. x 0.4-in. dia. [3 m x 直径10 mm] 3-導線, 18 AWG SJTWタイプ	 3/8-in. [最大9 mm] ケーブル径 最大16 AWGサイズ コネクタ: MS3102E-14S-6P メーティングプラグ: MS3106E-14S-6S	 25 ft. x 0.2-in. dia. [7.5 m x 直径5 mm] 6-導線, 24 AWG シールド付

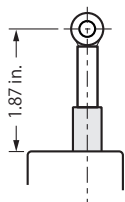
⑨ オーダーコード:	5	6	7
	30m 防水ケーブル IP 67, NEMA 4X**,6	3m 防水ケーブル (*圧力テスト済) IP 68, NEMA 4X**, 6P	30m 防水ケーブル (*圧力テスト済) IP 68, NEMA 4X**, 6P
	 100 ft. x 0.4-in. dia. [30 m x 直径10 mm] 18 AWG, type SJTW	 10 ft. x 0.4-in. dia. [3 m x 直径10 mm] 3-導線, 18 AWG SJTWタイプ	 100 ft. x 0.4-in. dia. [30 m x 直径10 mm] 3-導線, 18 AWG SJTWタイプ
	6ピンメーティングプラグ pin A signal B input voltage C output signal common 接続面	防水ケーブル color code WHITE GREEN BLACK signal input voltage output signal common	シールドケーブル color code RED GREEN BLACK signal input voltage output signal common 注意: WHITE, BLUE, BROWN は使用しません。

*-圧力テスト:100フィート(30m) H2O (40 PSID); 試験液:空気 継続時間:2時間 ** ステンレス外装のみ

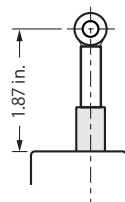
ワイヤガイドオプション:

⑥ オーダーコード:

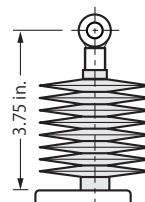
0 ナイロンガイド



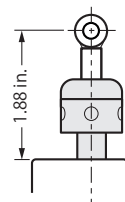
1 ステンレスガイド



2* ポリウレタンベローズ



3 ブラシ付ガイド



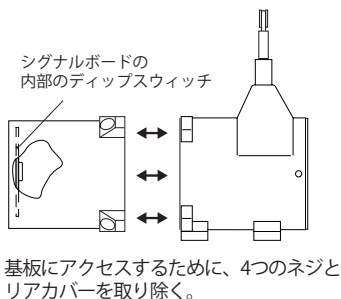
* 最大25インチモデル(635mm)まで

出力信号選択 (-5...+5 & -10...+10 vdc オプション適応不可)

出力	スイッチ	基板
0...10 vdc		
10...0 vdc		
0...5 vdc		
5...0 vdc		

出力値の増減方向を基板内のディップスイッチのセッティング変更で簡単に逆に変更できます。スイッチセッティング変更後はゼロ、スパンで計測範囲の正確なスタート点と最終点の出力調整が必要です。

ディップスイッチ



VLS オプション-フリーリリース

セレスコ社のVelocity Limiting System(VLS)は、ほとんどのPT8000シリーズに適応します。これによりワイヤ巻戻りに起きやすいワイヤの断線やセンサの破損を防ぐことができます。また、戻りの速度を1~1.2m/秒の安定した速度を保ち安全性を保ちます。頻繁にワイヤを取外す使用環境に最適です。

VLSを取り入れる事で取付け時の失敗などによる計画外の作業中断時間の無駄を省きます。

VLSは、中高ワイヤ張力には適応しません。

ご注文方法:

VLS 8510 -

0010	1	●	●	●	●	●	●
0020	3						
0025	8						
0030							
0040							
0050							
0060							

= オプション可能**

VLS 追加オプション例:

- PT8420 を選ぶ PT8510-0060-111-1110
- "PT" を削除 ~~PT~~ 8510-0060-111-1110
- "VLS" を加える VLS + 8510-0060-111-1110
- モデルナンバー完成! VLS8510-0060-111-1110



株式会社ヒロテック

本社 : 〒270-1359 千葉県印西市木刈6-20-13
 東京営業所 : 〒103-0023 東京都中央区日本橋本町1-1-3
 TEL 03-5200-2201
 FAX 03-5200-2212

celesco
 celesco.com · info@celesco.com

version:7.0 last updated: April 3, 2013
 tel: 800.423.5483+ +1.818.701.2750 fax: +1.818.701.2799