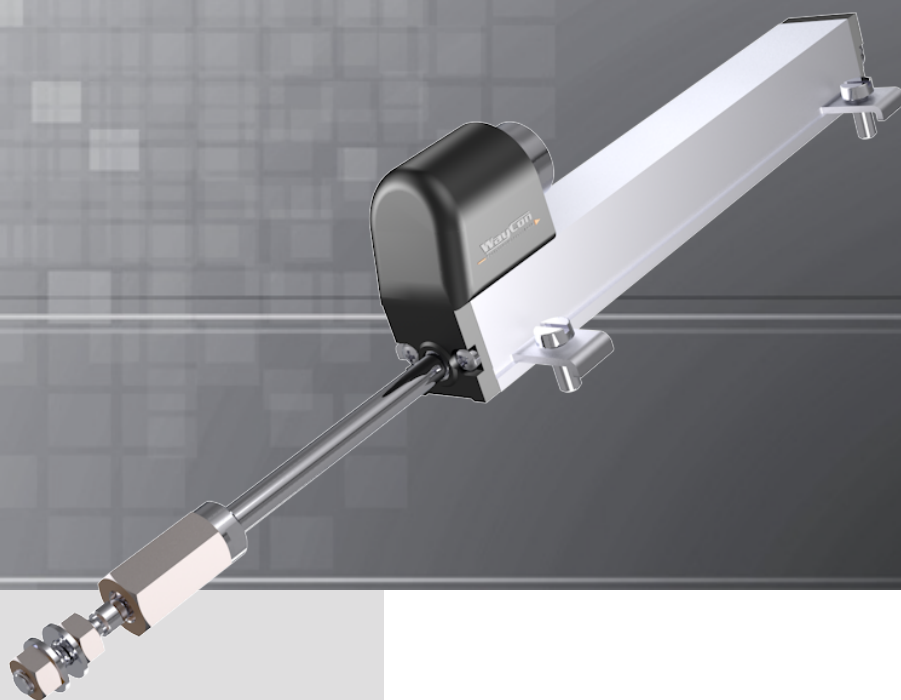


LINEAR POTENTIOMETER

リニアポテンショメータ



シリーズ LRW1

特徴：

- コンパクトな直線変位式トランスデューサー
- 計測長：25 ~ 150 mm
- ダブルロッドサポートを備えたスルーロッド構造により、センサー全体の強度を向上
- 変位速度：10 m/s
- 直線性： $\pm 0.05\%$
- 動作温度： $-30 \sim +100^{\circ}\text{C}$
- 寿命 $> 25 \times 10^6$ m, 又は $> 100 \times 10^6$ オペレーション
どちらか少ない方
- EN 60079-11に準拠するシンプルな装置

目次：

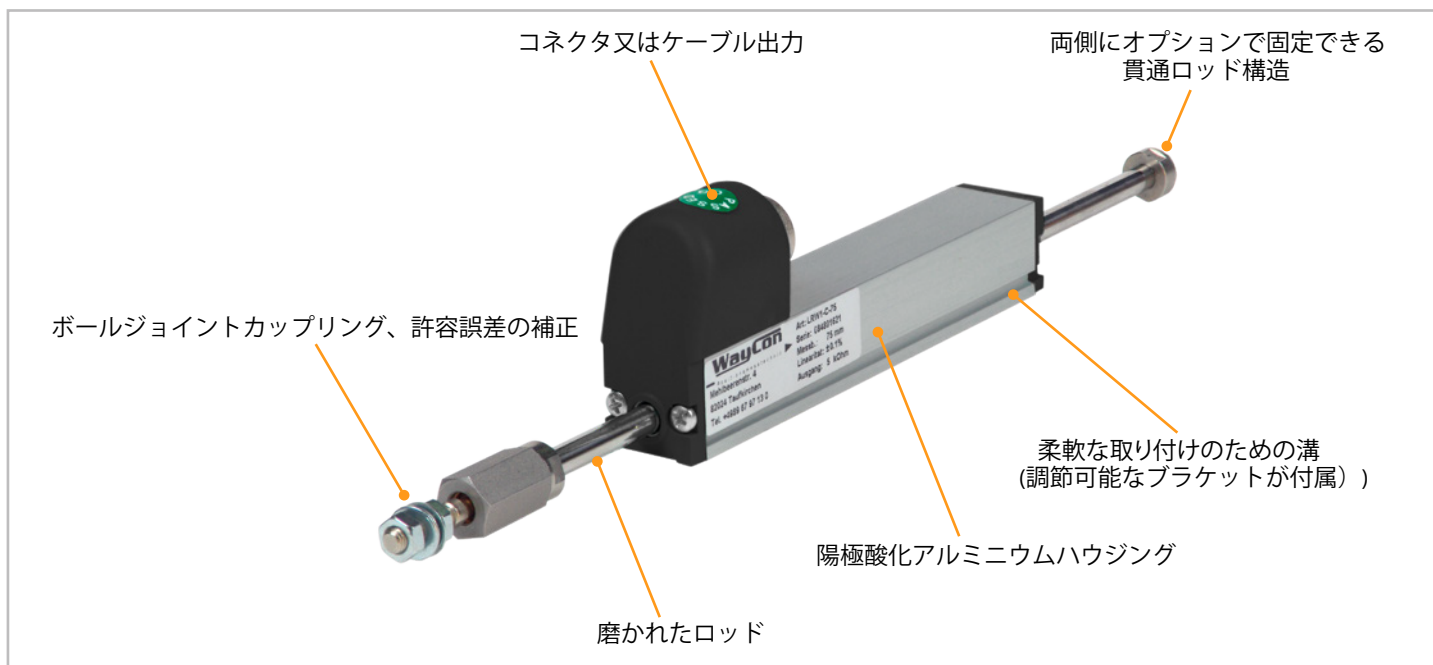
技術データ2
技術図面3
電気接続3
アクセサリ4
オーダーコード4

技術データ

計測長	[mm]	25	50	75	100	150
直線性	[%]	±0.2	±0.1		±0.07	±0.05
分解能		理論的には無限であり、基準電圧または供給電圧の信号品質に依存する				
変位力の典型値	[N]	<0.3				
変位速度	[m/s]	≤10				
抵抗	[kΩ]	1	5			
抵抗許容値	[%]	±20				
40℃での消費電力 (120℃で0W)	[W]	0.6	1.2	1.8	2.5	3.6
最大適用電圧	[V]	25	60			
推奨カーソル電流	[μA]	<0.1				
最大カーソル電流	[mA]	10				
電氣的絶縁		>100 MΩ @ 500 VDC, 2 s, 1 bar				
絶縁強度		<100 μA @ 500 VAC, 50 Hz, 2 s, 1 bar				
保護等級		IP40				
動作温度	[°C]	-30...+100				
保管温度	[°C]	-50...+120				
出力電圧の温度係数	[ppm/°C]	<1.5				
耐振動性		5...2000 Hz, $A_{max} = 0.75 \text{ mm}$, $a_{max} = 20 \text{ g}$				
耐衝撃性		50 g, 11 ms				
寿命		>25 x 10 ⁶ m or >100 x 10 ⁶ オペレーション (どちらか少ない方)				
接続		ケーブル出力, 3 ポール または コネクタ出力, 5 ピン				
ロッド		ステンレススチール, ASIS 303				
ハウジング		アルミニウム, ナイロン 66 G 25				
取付け		PKIT005 (4 x 小さなブラケット) ¹⁾ / オプション: PKIT006 (2 x 大きなブラケット)				

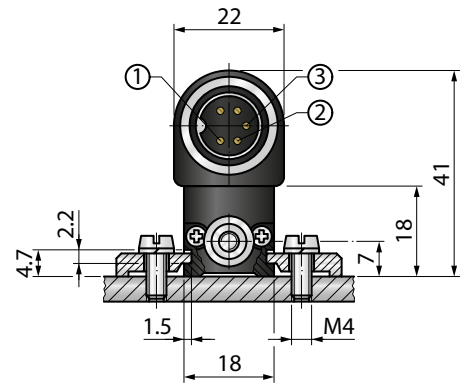
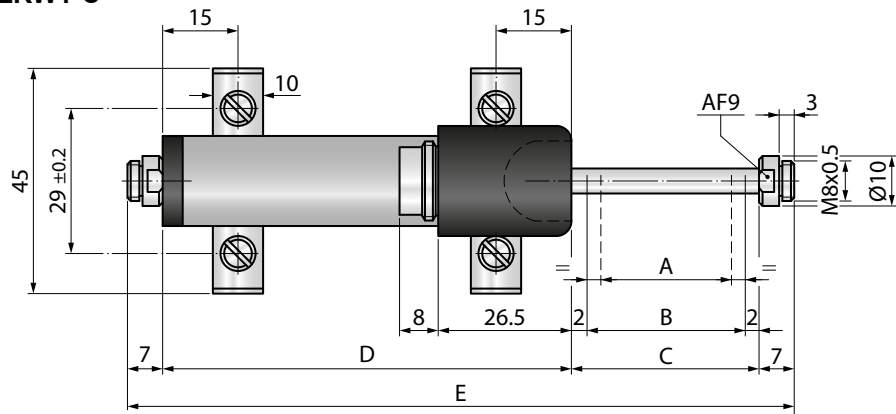
¹⁾ 納品範囲に含む: PKIT005 には、4つの小さなブラケット、M4x10 ネジ、およびグロワーが含まれています

機能の概要

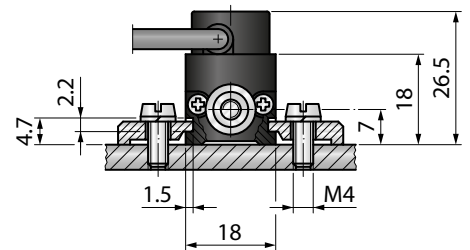
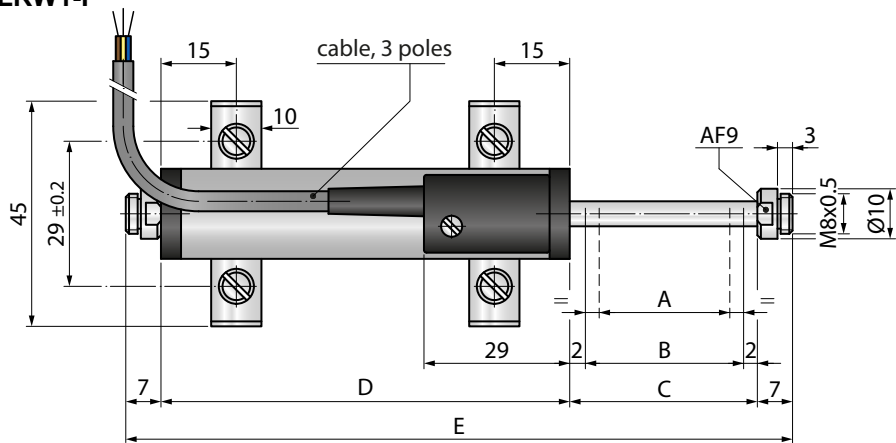


技術図面

LRW1-C

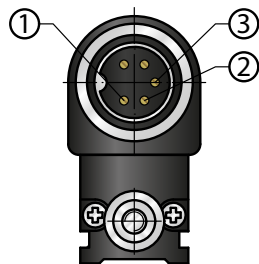
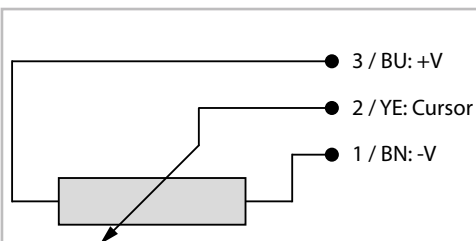


LRW1-F



計測長 / 有効電気ストローク +3/-0	A	25	50	75	100	150
理論上の電気ストローク ±1	B	26	51	76	101	151
機械的ストローク	C	30	55	80	105	155
ハウジング長	D	63	88	113	138	188
全体の長さ	E	107	157	207	257	357

電気接続



CON011: LRW1-C用メーティングコネクタ
セルフアセンブリ用, IP40, 5 ポール,
ケーブル径 Ø4...6 mm

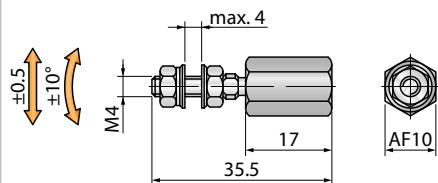


インストール時の注意 :

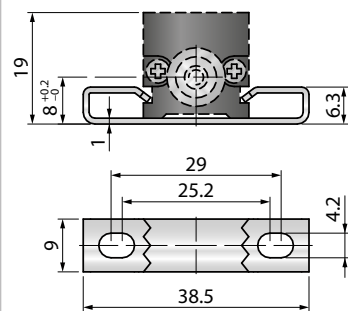
- ・ センサーを可変抵抗器として使用しないでください
- ・ センサーを校正する際は、出力信号が供給電圧の 1% を下回ったり、99% を超えたりしないようにストロークを設定します

アクセサリ

PKIT020: ジョイントカップリング
1個/配送時、含む



PKIT006: 取付けブラケット
2個 + ネジ&グロワー

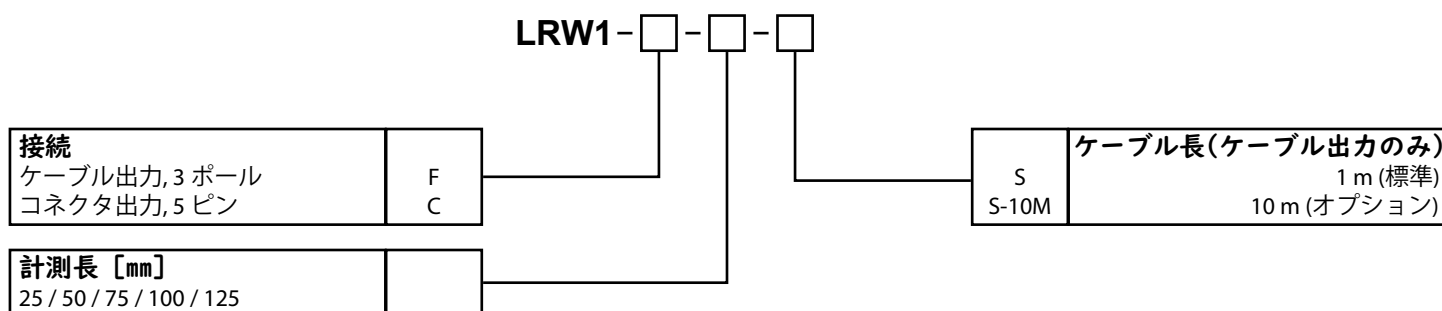


信号調整器 PMX-24

- ポテンショメータ信号をアナログ出力信号に変換:
4...20 mA, 0...10 V, 0...5 V, ± 10 V, ± 5 V
- 入力: ポテンショメータ 1...20 k Ω
- 設定可能な出力
- DINレールマウント、前面コネクタ付き
- 詳しい情報は [PMX-24 data sheet](#)



オーダーコード



アクセサリ

取付けアクセサリ

- PKIT005¹⁾ 取付けセット : 4x 小さなブラケット, ネジ, グロワー
 PKIT006 取付けセット : 2x ラージブラケット, ネジ, グロワー
 PKIT020¹⁾ ジョイントカップリング

アナログ出力用デジタルディスプレイ, 2 チャンネル

- WAY-AX-S タッチスクリーン, 供給電圧 : 18...30 VDC
 WAY-AX-S-AC タッチスクリーン, 供給電圧 : 115...230 VAC

詳しい情報とオプションは、[WAY-AX data sheet](#)

¹⁾ PKIT005 & PKIT020 は、センサーの納品範囲に含まれます

LRW1-C用セルフアセンブリ、メーティングコネクタ

- CON011 5 ポール, IP40, ケーブル径 4...6 mm

信号調整器

- PMX-24 出力信号 : 4...20 mA, 0...10 V, 0...5 V, ± 10 V, ± 5 V

詳しい情報とオプションは、[PMX-24 data sheet](#)



株式会社ヒロテック

〒103-0023 東京都中央区日本橋本町 1-1-3

TEL: 03-5200-2201 FAX: 03-5200-2212

URL: <http://www.hiro-tec.com>

Subject to change without prior notice.

WayCon Positionsmesstechnik GmbH
 email: info@waycon.de
 internet: www.waycon.biz

WayCon

Positionsmesstechnik

Head Office
 Mehlbeerenstr. 4
 82024 Taufkirchen
 Tel. +49 (0)89 67 97 13-0
 Fax +49 (0)89 67 97 13-250

Office Köln
 Auf der Pehle 1
 50321 Brühl
 Tel. +49 (0)2232 56 79 44
 Fax +49 (0)2232 56 79 45