

# SR1M

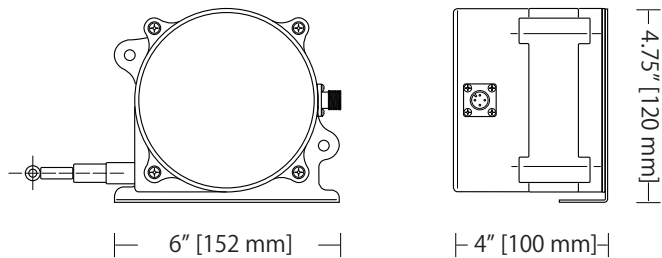
工業用・4-20mA 出力

計測範囲: 最大175 インチ (4.4 m)

簡単なゼロとスパン調整

屋外仕様と保護環境:IP67

メーカー常時在庫品(短納期可能)!



## 仕様概要

計測範囲 SR1M-125	125 インチ(最大3175 mm)
計測範囲 SR1M-175	175 インチ (最大4445 mm)
最小計測範囲	1 インチ (25 mm)
出力	4...20mA, 20...4mA
印加電圧	10-30 VDC
精度, 計測範囲 ≥ 10 インチ(254 mm)	0.5% f.s.
精度, 計測範囲 < 10 インチ(254 mm)	お問い合わせ下さい
再現性	0.1% f.s.
分解能	0.0015% f.s.
出力信号更新頻度	1 msec
最大速度	80 インチ(2 m)/秒
最大巻戻し加速度	10 G
ワイヤ張力	652g(6,4 N) ±30%
センサ	プラスチック精密ポテンショメータ
寿命	250,000 サイクル
外装材質	ポリカーボネート
ワイヤ材質	0.86mmナイロン被覆ステンレスワイヤ
配線	M12 コネクタ(メーティングプラグ付)
保護環境	NEMA 6, IP67
使用温度範囲	-40° ~ 85° C
質量	1.3 Kg



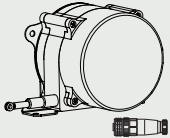
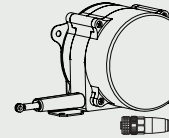

175インチモデル

SR1Mは、屋外や防水性を要求される厳しい使用環境用として低価格でハイパフォーマンスを実現したモデルです。特に過酷な作業をする装置や、土木建設や工場などで使用する機器へのOEMに最適です。

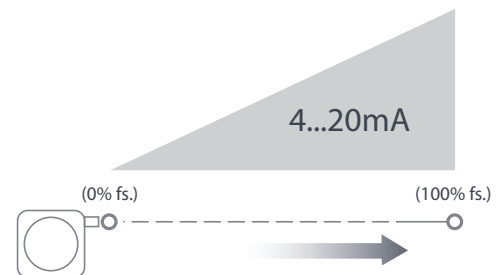
内臓のマイコン回路によりユーザーの希望する設定に対応できるように設計されています。

SR1Mは工場出荷時には計測範囲を125インチ(3m)に設定されていますが、最小1インチ(25mm)までの任意のストロークに容易に変更することができます。

## オーダー情報

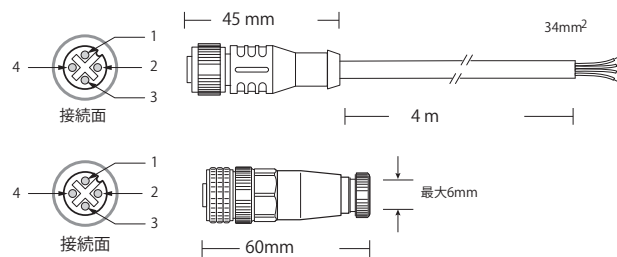
 Order No. <b>SR1M-125</b> 計測範囲3175mm 出力4-20mA 4ピン M12メーティング プラグとマウントブラ ケット付	 Order No. <b>SR1M-175</b> 計測範囲4445mm 4-20mA出力 4ピン M12メーティング プラグとマウントブラ ケット付	 Order No. <b>9036810-0040</b> 簡単接続コネクタ 4mコードセット 4ピン M12メーティング プラグ付
---------------------------------------------------------------------------------------------------------------------------------------------------------------------------------------	----------------------------------------------------------------------------------------------------------------------------------------------------------------------------------------	----------------------------------------------------------------------------------------------------------------------------------------------------------------------------

出力: \_\_\_\_\_



## 配線

i/o 信号	コネクタピン	カラーコード (cordset)
10...30 vdc	1	brown
n/c	2	white
output signal	3	blue
n/c	4	black

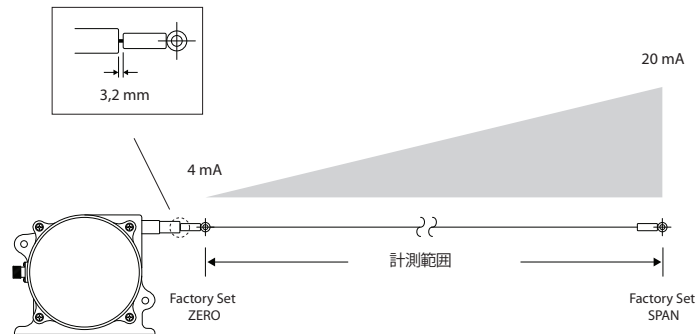


## 工場設定の計測範囲

出力信号は工場で最大計測範囲が3175mmで設定されています。

- ・計測位置が0mmを出力：4mA
- ・計測位置が3175mmを出力：20mA (125インチまたは175インチ)

**\*重要** — このセンサはケーブルが3.2mm出た位置を0に設定してしている為、3.2mmまでの間は出力信号が不安定になりますが、故障ではありません。3.2mmを超えれば、信号は安定します。

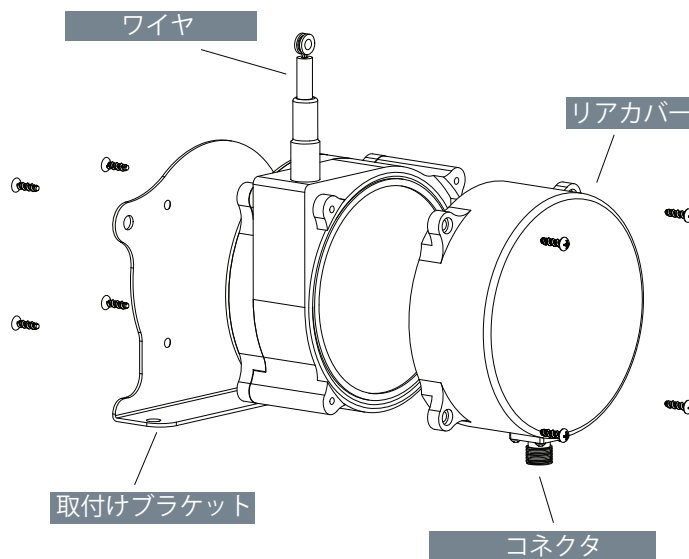


## ワイヤ交換

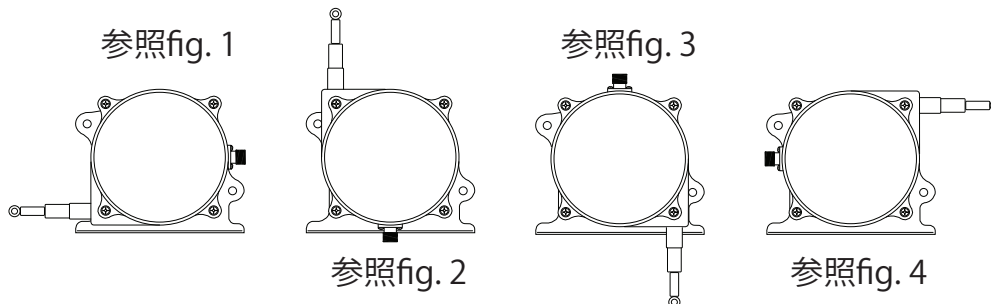
ワイヤ交換は4つのネジを外して取り付けブラケットを外して直接行って下さい。

詳しくは、fig.1~fig.4を参照して下さい。

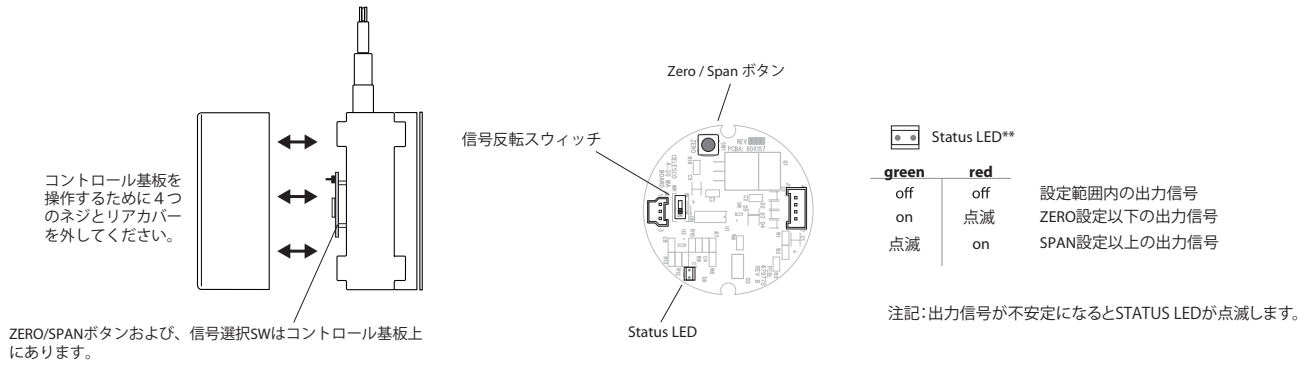
コネクタは4箇所好きな所に位置を変更ができます。変更する際は、4つのネジを外して、リアカバーを外して向きを変えて付け直して下さい。



## ワイヤ引き出し方向



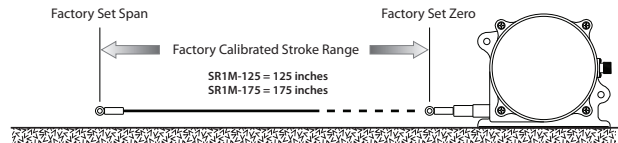
## 内部コントロール基板



## 出力信号の変更信号

### ZERO と SPANの再設定

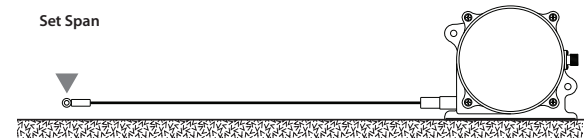
ZEROおよびSPANの位置は工場で設定されていますが、フルストロークの範囲内で任意に設定することができます。設定は、SR1Mのリアカバーを外し、コントロール基板の押しボタンスイッチを下記の説明に従って変更してください。



注記: ZEROとSPANはそれぞれ単独に設定できます。この操作は電源を入れた状態で行ってください。  
重要: 新しい設定を記憶させるため、電源OFFは操作終了後少なくとも2秒後に行ってください。

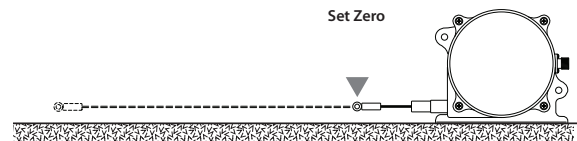
### Spanの設定:

ケーブルを希望するSPAN位置で固定し、ボタンを押してSTATUS LEDが赤く点滅するまで保持します。LEDが赤く点滅(緑ではない)し始めたらボタンを離します。SPAN設定がメモリに記憶されると、LEDの点滅速度が約2秒間隔に遅くなります。設定が完了するとSTATUS LEDが消灯します。



### Zeroの設定:

ケーブルを希望するZERO位置で固定し、ボタンを押してSTATUS LEDが緑色に点滅するまで保持します。LEDが緑点滅(赤ではない)し始めたらボタンを離します。  
ZEROの設定:  
ZERO設定がメモリに記憶されると、LEDの点滅速度が約2秒間隔に遅くなります。設定が完了するとSTATUS LEDが消灯します。電源をOFFし、2秒後に再投入します。



### 出力信号の反転:

出力信号(mA)	zero	span	switch settings
	4 ... 20	20 ... 4	
			on

SR1Mの出力信号は、出荷時に4-20mAフルスケール出力に設定されています。信号の反転は、コントロール基板上的DIP SWを変更することにより、容易に行うことができます。この際、ZEROおよびSPAN位置のリセットは必要ありません。設定終了後、リアカバーを取り付けてください。

Fig. 1 - 外形寸法

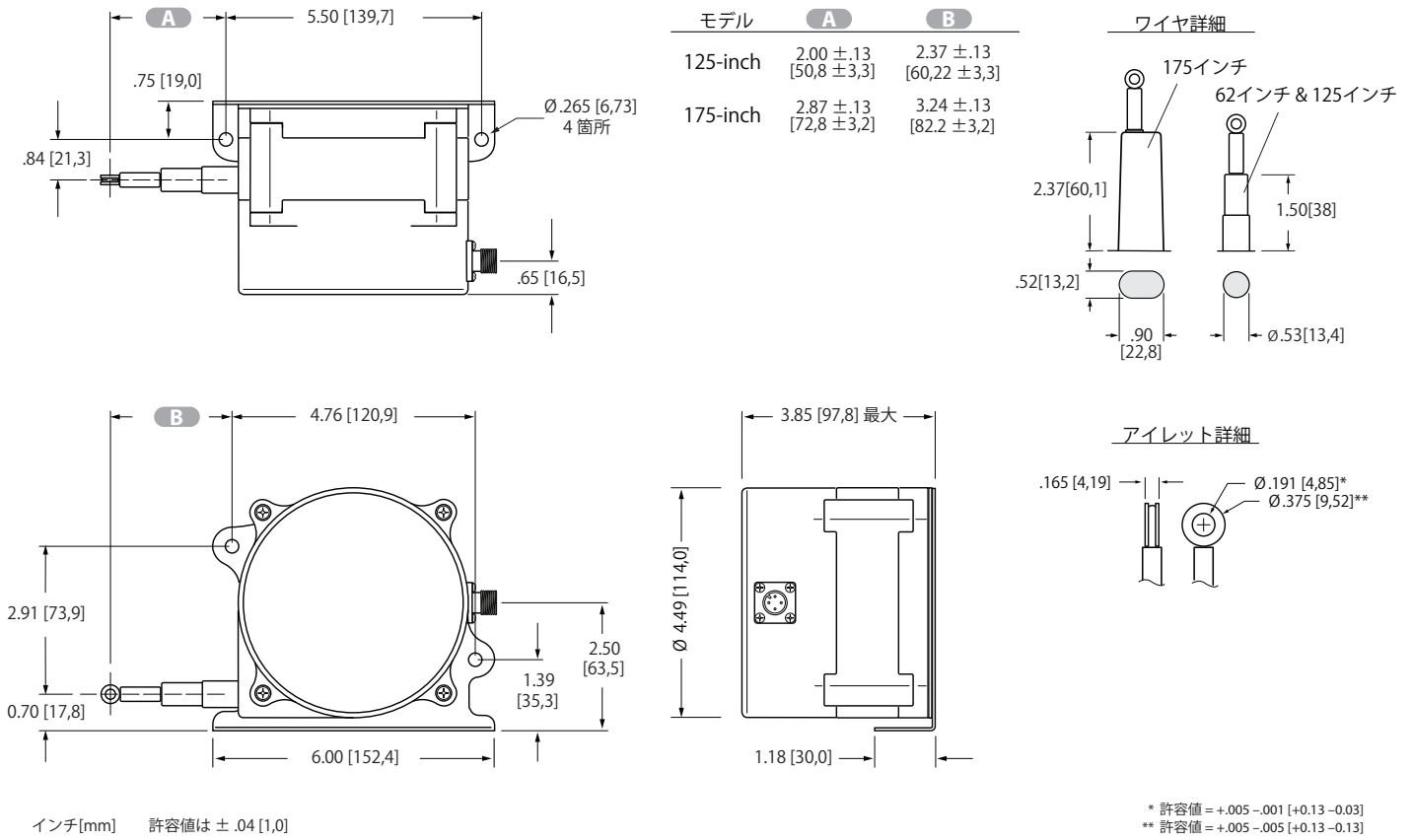


Fig. 2 - “上向き”ワイヤ引き出し方向

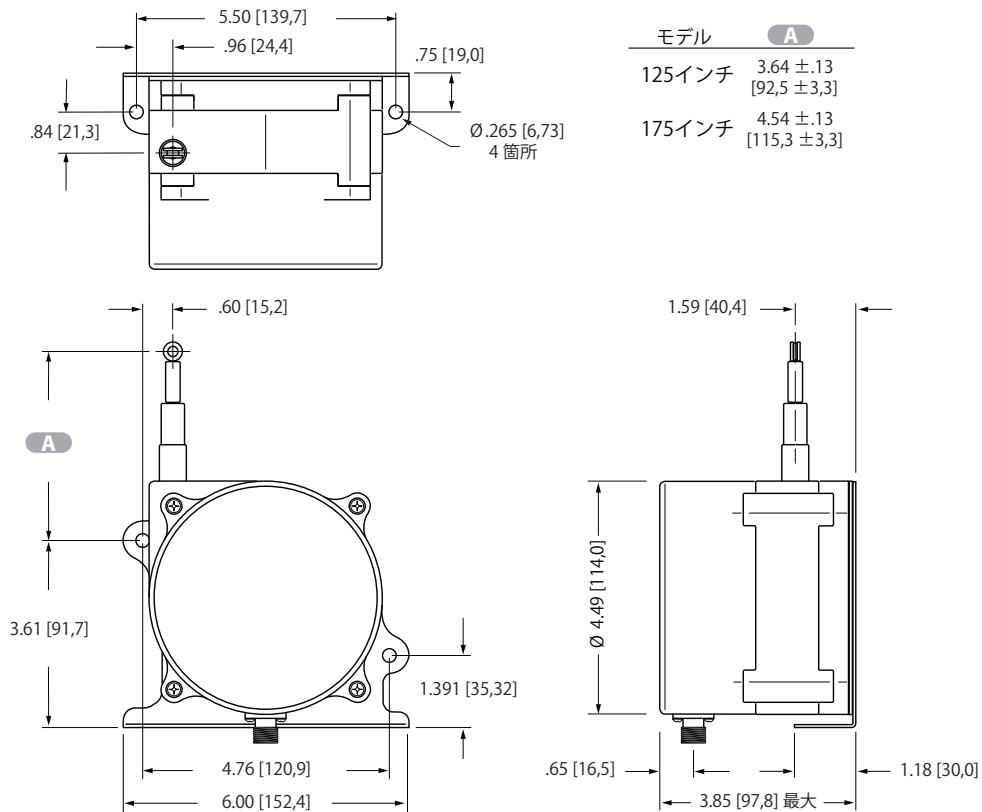
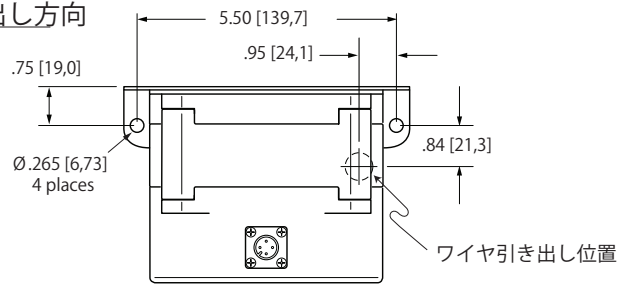


Fig. 3 - “下向き” ワイヤ引き出し方向



モデル	A
125インチ	2.25 ±.13 [57,2 ±3,3]
175インチ	3.17 ±.13 [80,5 ±3,3]

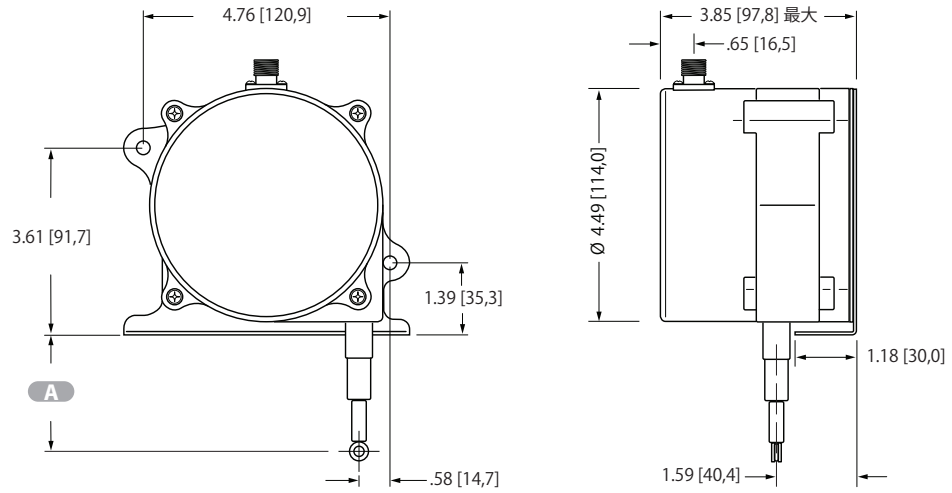
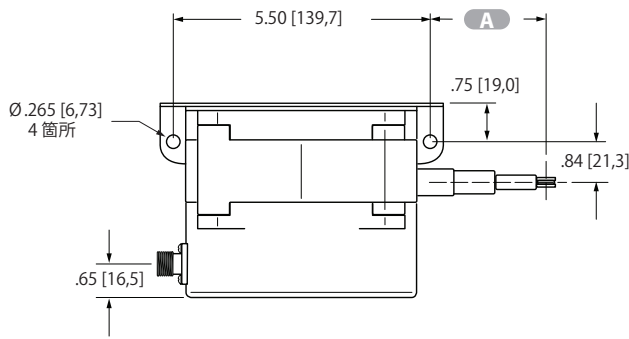
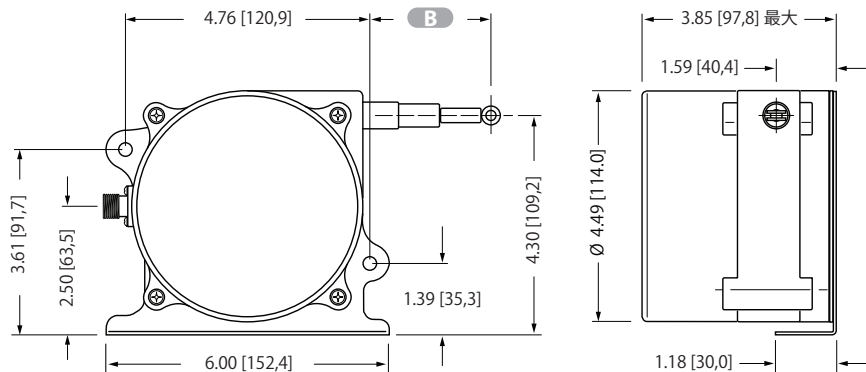


Fig. 4 - “横向き” ワイヤ引き出し方向



モデル	A	B
125インチ	2.00 ±.13 [50,8 ±3,3]	2.37 ±.13 [60,22 ±3,3]
175インチ	2.87 ±.13 [72,8 ±3,2]	3.24 ±.13 [82,2 ±3,2]



日本総代理店



株式会社ヒロテック

本社 : 〒270-1359 千葉県印西市木刈6-20-13  
 東京営業所 : 〒103-0023 東京都中央区日本橋本町1-1-3  
 TEL 03-5200-2201  
 FAX 03-5200-2212

インチ[mm] 許容値は ±.04 [1,0]

tel: 800.423.5483  
 fax: +1.818.701.2799

+1.818.701.2750  
 celesco.com . info@celesco.com

