

MT3A ワイヤ式位置トランスデューサ

MT3A

- ・ 精密ポテンシオメータ
- ・ 計測範囲： 0-76.2, 0-228.6, 0-381, 0-762
- ・ NEMA規格TYPE 4 の高い防水基準



概略仕様

- ・ 計測範囲 (mm) : 0-76.2, 0-228.6, 0-381, 0-762
- ・ 出力 : ポテンシオメータ
- ・ 直線性 : $\pm 0.25 \sim \pm 1.00\%$
- ・ 再現性 : $\pm 0.02\%$
- ・ 分解能 : 無限小
- ・ ワイヤ : $\phi 0.48\text{mm}$ ナイロン被覆ステンレスワイヤ
- ・ 外装材質 : アノダイズドアルミニウム
- ・ センサカバー : ポリカーボン
- ・ センサ : 精密ポテンシオメータ
- ・ 質量 : 227g

電気仕様

- ・ 入力抵抗 : $10\text{K}\Omega$, $\pm 10\%$
- ・ 定格電力 : 2.0 at 70°C (derated to 0 @ 125°C)
- ・ 最大入力電圧 : 30V
- ・ 計測範囲を越えた場合の出力 : 印加電圧の $94\% \pm 4\%$

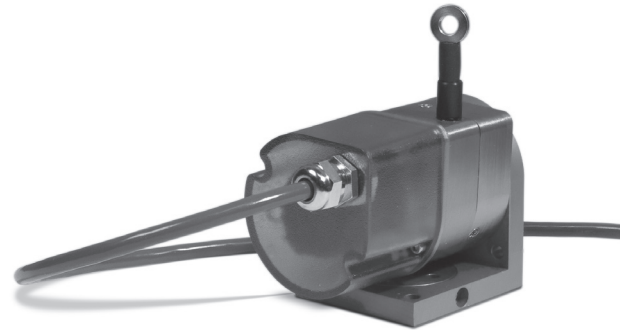
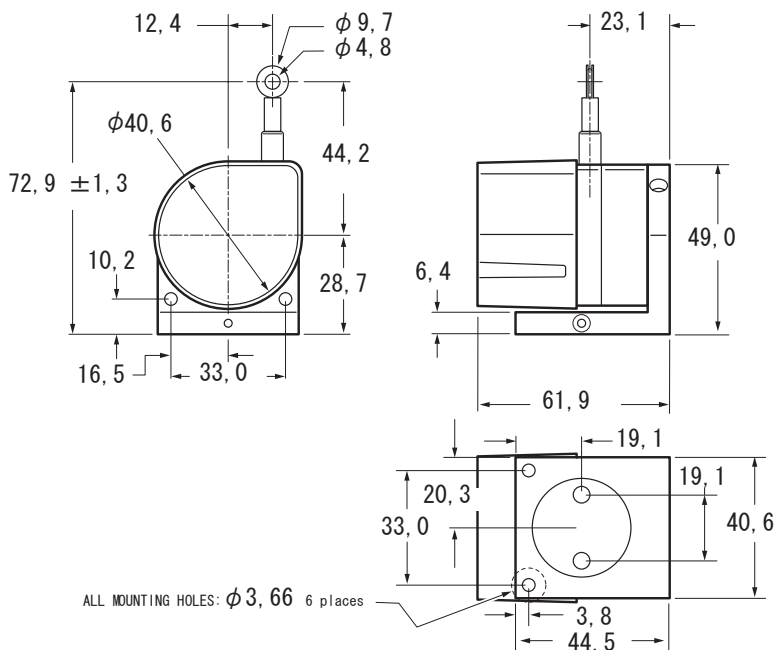
機械仕様

- ・ ワイヤ張力 : オーダーコード参照
- ・ 最大ワイヤ加速度 : オーダーコード参照

環境仕様

- ・ 保護構造 : NEMA 4 / IP67
- ・ 運転温度範囲 : $-40^\circ\text{C} \sim 125^\circ\text{C}$

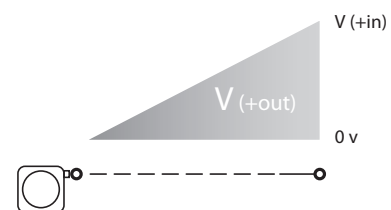
外形寸法



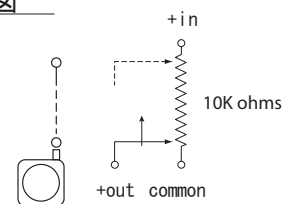
MT3Aは防水性を要求される高加速アプリケーションテストの解決策として環境仕様を改善しました。

基本仕様はMT2Aと同様に4種類の計測範囲を用意しており、航空機用テスト、自動車のクラッシュテストに向けた高いワイヤ加速度と過酷な使用環境に耐える為の高いワイヤ張力は健在です。同様に2軸方向、 360° に自由に設置、固定が可能です。また激しい衝撃に向けて、アルミニウム製センサカバーが選択できます。

出力信号



概念図



オーダーコード

モデルナンバー:

MT 3A - - - 10K -

オーダーコード: (R) (A) (B) (C)

モデルナンバー例:

MT3A - 9E - 33 - 10K - C1A

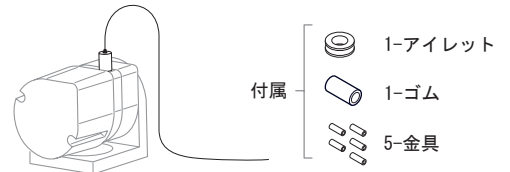
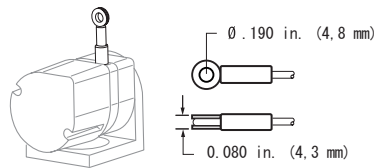
- (R) 計測範囲 228.6mm
- (A) ワイヤ金具 アイレット
- (B) ワイヤ張力 936(±170)g
- (C) コネクタ 4.5mケーブル/後部コネクタ/アルミニウムカバー

計測範囲

(R) オーダーコード:	3	9	15	30
計測範囲 (mm):	76.2	228.6	381	762
ポテンシオメータ寿命:	2.5×10^6	8.3×10^5	5.0×10^5	2.5×10^5
精度 (f. s.):	1%	0.25%	0.25%	0.25%

ワイヤ金具

(A) オーダーコード:	E	L
	アイレット	延長ワイヤ (24 in. long)

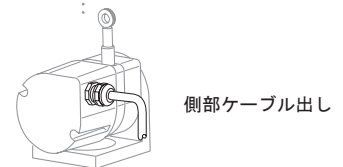
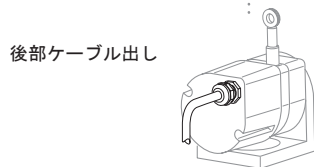


ワイヤ張力

(B) オーダーコード:	9	14	33
ワイヤ張力:	255 (±56.7) g	397 (±113) g	936 (±170) g
最大加速度:	17 G's	50 G's	90 G's

配線/センサカバー:

(C) オーダーコード	C1	C1A	C4	C4A	C2	C2A	C5	C5A
センサカバー	ポリカーボン	アルミニウム	ポリカーボン	アルミニウム	ポリカーボン	アルミニウム	ポリカーボン	アルミニウム
ワイヤ長	4.5 m		9 m		4.5 m		9 m	



(C) オーダーコード	C3	C3A	C6	C6A	BC	BCA
センサカバー	ポリカーボン	アルミニウム	ポリカーボン	アルミニウム	ポリカーボン	アルミニウム
ワイヤ長	4.5 m		9 m		n/a	n/a



ケーブル	色	信号
カラーコード	Red	+in
	Black	comm on
	Green	+out

24g

※このカバーは配線用の穴は開いておりません。ドリル等で穴開けを行ってください。